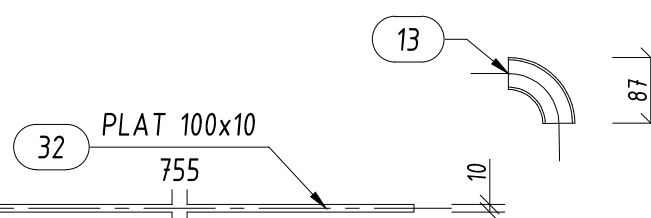
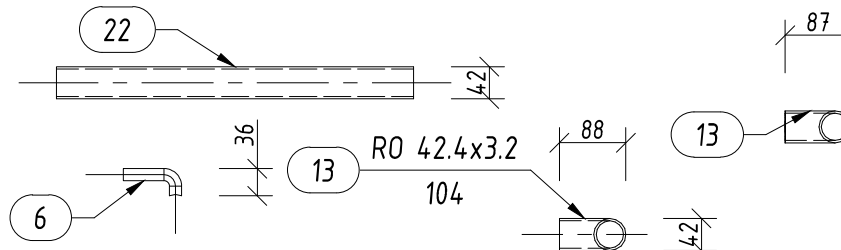
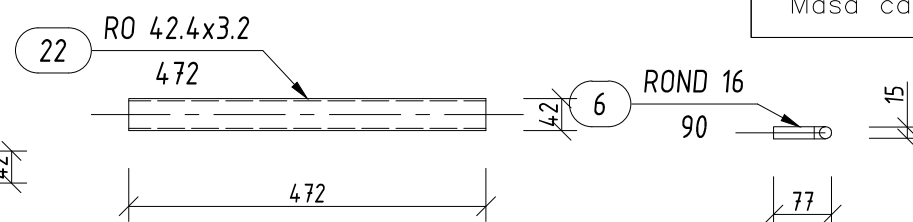
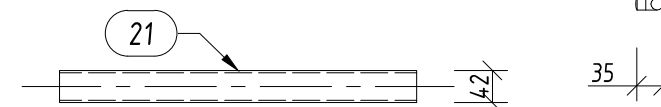
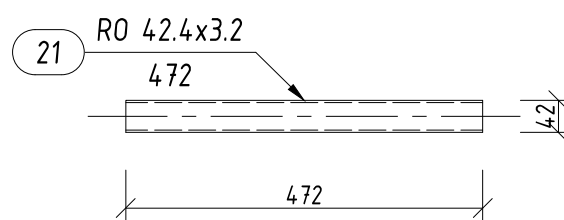
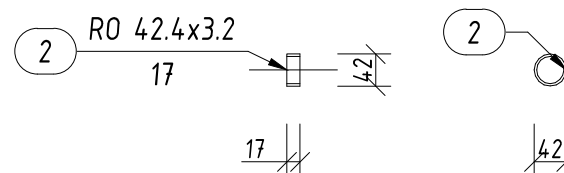
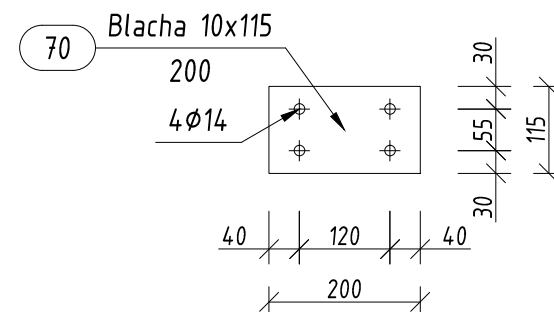
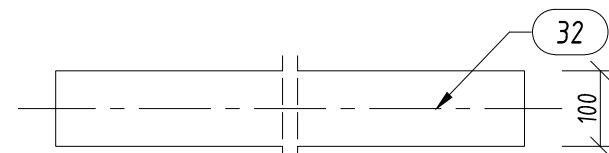
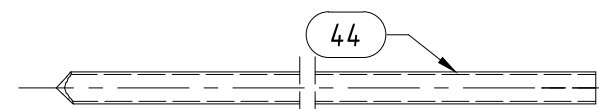
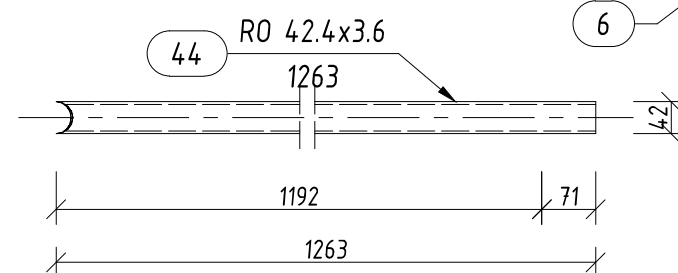
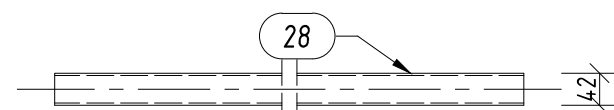
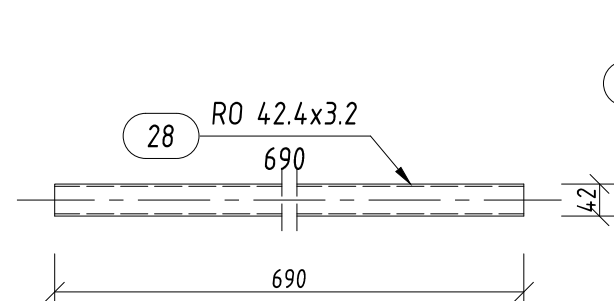
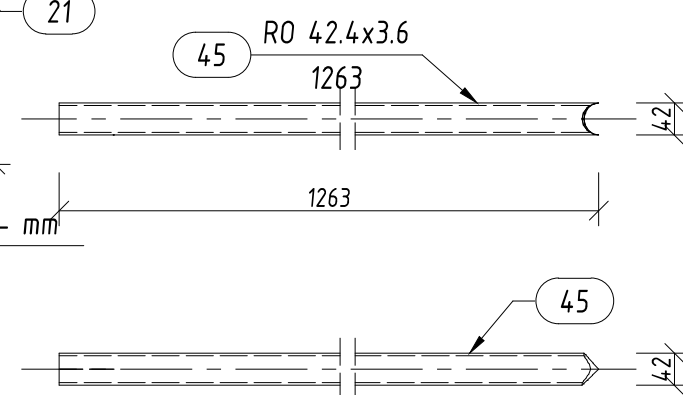

[illegible]

Pozycja	Przekrój	Gatunek	Liczba	Długość (mm)	Masa		
					Jednostkowa (kg/m)	Elementu (kg)	Całkowita (kg)
Pozycja BR-2.2      Liczba=1      Masa Elementu=25,17(kg)							
2	RO 42.4x3.2	STAL	2	17.29	3,090	0,05	0,11
6	ROND 16	STAL	4	90.30	1,580	0,14	0,57
13	RO 42.4x3.2	STAL	4	103.78	3,090	0,32	1,28
21	RO 42.4x3.2	STAL	1	472.08	3,090	1,46	1,46
22	RO 42.4x3.2	STAL	1	472.24	3,090	1,46	1,46
28	RO 42.4x3.2	STAL	1	689.69	3,090	2,13	2,13
32	PLAT 100x10	STAL	1	755.25	7,850	5,93	5,93
44	RO 42.4x3.6	STAL	1	1263.02	3,450	4,36	4,36
45	RO 42.4x3.6	STAL	1	1263.02	3,450	4,36	4,36
70	BLACHA 10x115	STAL	2	200.00		1,76	3,52
							25,17
Masa łączna elementów (kg)							25,17
Dodatek na spoiny : 2.0 % (kg)							0,50
Masa całkowita (kg)							25,67

Uwagi:

1. Klasa konstrukcji spawanych 2 wg PN-B-06200:2002. Pozostałe warunki wykonania i tolerancji konstrukcji stalowej wg.: PN-B-06200:2002 Konstrukcje stalowe budowlane. Warunki wykonania i odbioru. Wymagania podstawowe. PN-B-03215:1998 Konstrukcje stalowe. Połączenia z fundamentami. Projektowanie i wykonanie.
2. Spoiny wykonywać na całej długości przylegania elementów.
3. Spoiny nieoznaczone wykonać jako 0,5t  $\nabla$  lub w innych przypadkach 0,7t  $\nabla$  lub V.
4. Jeżeli nie podano inaczej spoiny czołowe wykonywać na pełen przetop równe grubości łączonych elementów.
5. Spoiny oznaczone <U3 kontrolować defektoskopowo metodą UT.
6. Wymiary żeber i innych elementów dopasować do geometrii dźwigarów.
7. Rysunek rozpatrywać łącznie z Rysunkiem zestawczo – złożeniowym nr K-22. oraz rysunkami elementów dochodzących.

		<b>K A R C A D</b> Chmielowice ul. Spacerowa 23 26-026 Morawica		Nr rys. K-24
Temat i adres obiektu:		Wyrównanie powierzchni likwidując różnice poziomów na ciągach komunikacyjnych (...) w budynku zespołu szkół RCKU, Chyliczkowska 20, Piaseczno		Skala: 1:10 (1:20)
Inwestor:		Starostwo Powiatowe w Piasecznie ul. Chyliczkowska 14, 05-500 Piaseczno		Data: 5
Branża:		Budowlana		maj
Treść rysunku:		Barierka BR-2.2		2010r.
			Specjalność      Nr uprawnień	Podpis
Projektował:		mgr inż. Arkadiusz Ostap	konstr.-bud. SWK/0080/P00K/05	
Sprawdził:		dr inż. Paweł Kossakowski	konstr.-bud. KL 37/2002	
Opracował:		mgr inż. Dariusz Podstawka		
Opracował:				